

Monitorizare proces

NIVISION

SOFT DE VIZUALIZARE PROCES



S O F T W A R E



Î N T O T D E A U N A Î N T O P



ÎNTRODUCERE GENERALĂ

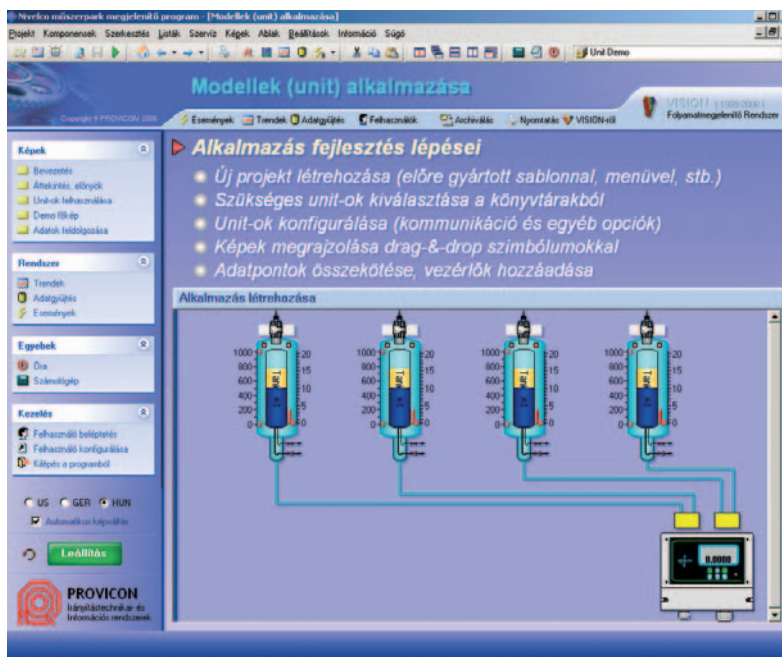
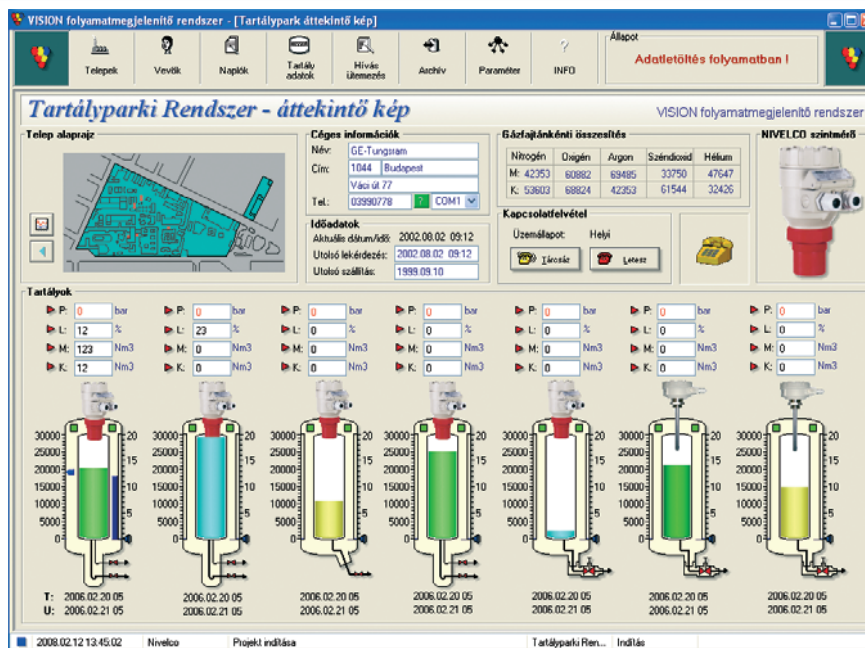
Softul de vizualizare **NIVISION** are la bază **VISION X9** cu structură XSDL (Extensible Structure Declaration Language), dezvoltat de firma NIVELCO, împreună cu firma PROVICON.

- Configurație rezervoare
- Configurare traductor
- Vizualizare parcuri de rezervoare
- Vizualizare valori măsurate
- Afișare nivel de avarie
- Monitorizare tenduri
- Stocare date
- Monitorizare baza de date
- Arhivare
- Achiziții date
- Accesare de pe internet.

Prin utilizarea softului, se poate vizualiza pe calculator, sistemul de automatizare, cu instrumente NIVELCO integrate în acest proces.

Aceste instrumente pot fi traductoare cu

ieșire analogică sau digitală pe diverse protocoale de comunicație, comutatoare cu anumite principii de funcționare, care măsoară parametri fizici în diverse medii. Pot fi vizualizate grafic: rezervoare, parcuri de rezervoare, scheme de proces sau poziționarea instrumentelor în teren. Se pot vizualiza valori efective și valori limite, tendurile valorilor măsurate, tabelele de achiziții valori măsurate, tabele de baze de date. Posibilitate de exportare – importare a bazelor de date. O aplicație frecventă este urmărirea rulajului de materie, în parcurile de rezervoare, în vederea unei gestiuni precise. Aplicația **NIVISION** instalată într-un punct de lucru poate fi accesată oriunde prin intermediul diverselor browsere web. Softul **NIVISION** este util în aplicații mici și mijlocii unde nu s-ar justifica costurile unei aplicații totale SCADA.



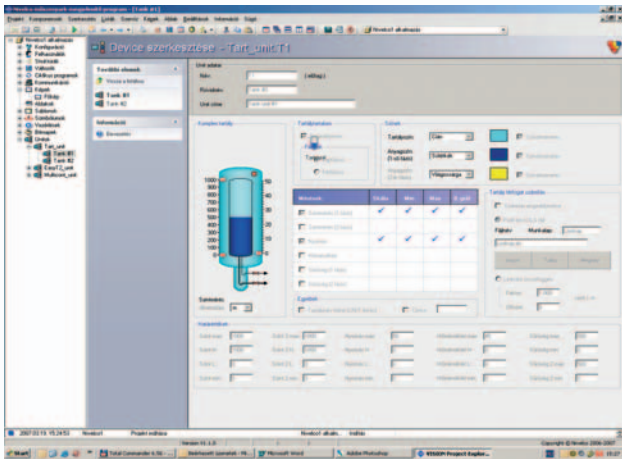
UTILIZARE

Personalizarea softului **NIVISION** se face în următoarele pași:

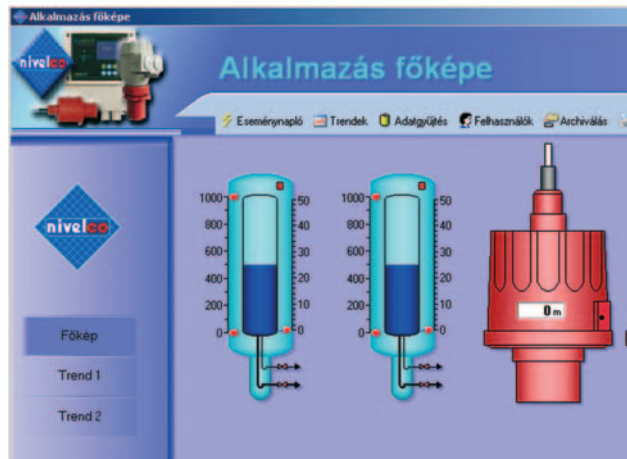
- Utilizatorul va stabili pretențiile privind configurația softului din punct de vedere a tehnologiei procesului monitorizat, și din punct de vedere IT.
- Dezvoltatorul de soft configurează în baza informațiilor primite de la client, grafica și textul proiectului, cu ajutorul softului de vizualizare **NIVISION**.
- Softul de dezvoltare poate fi utilizat numai de dezvoltator. Utilizatorul va rula proiectul astfel creat cu extensia „Runtime system”.

Elementul de bază al softului este „unit-ul”, care este practic instrumentul folosit în aplicație, cu variabilele proprii, reprezentarea grafică, comunicarea, tratarea

evenimentelor, afișare numerică, afișare tip „bargraph”, tratarea bazei de date și toți parametrii care sunt necesare aplicației date. Unitul este un model, pentru reprezentarea, aparatelor, reguletoarelor, echipamentelor tehnologice, și subsistemelor din aplicație. Utilizarea softului **NIVISION** pentru aplicația dată constă în configurarea corespunzătoare din punct de vedere grafic și text a unit-urilor specifice aplicației.

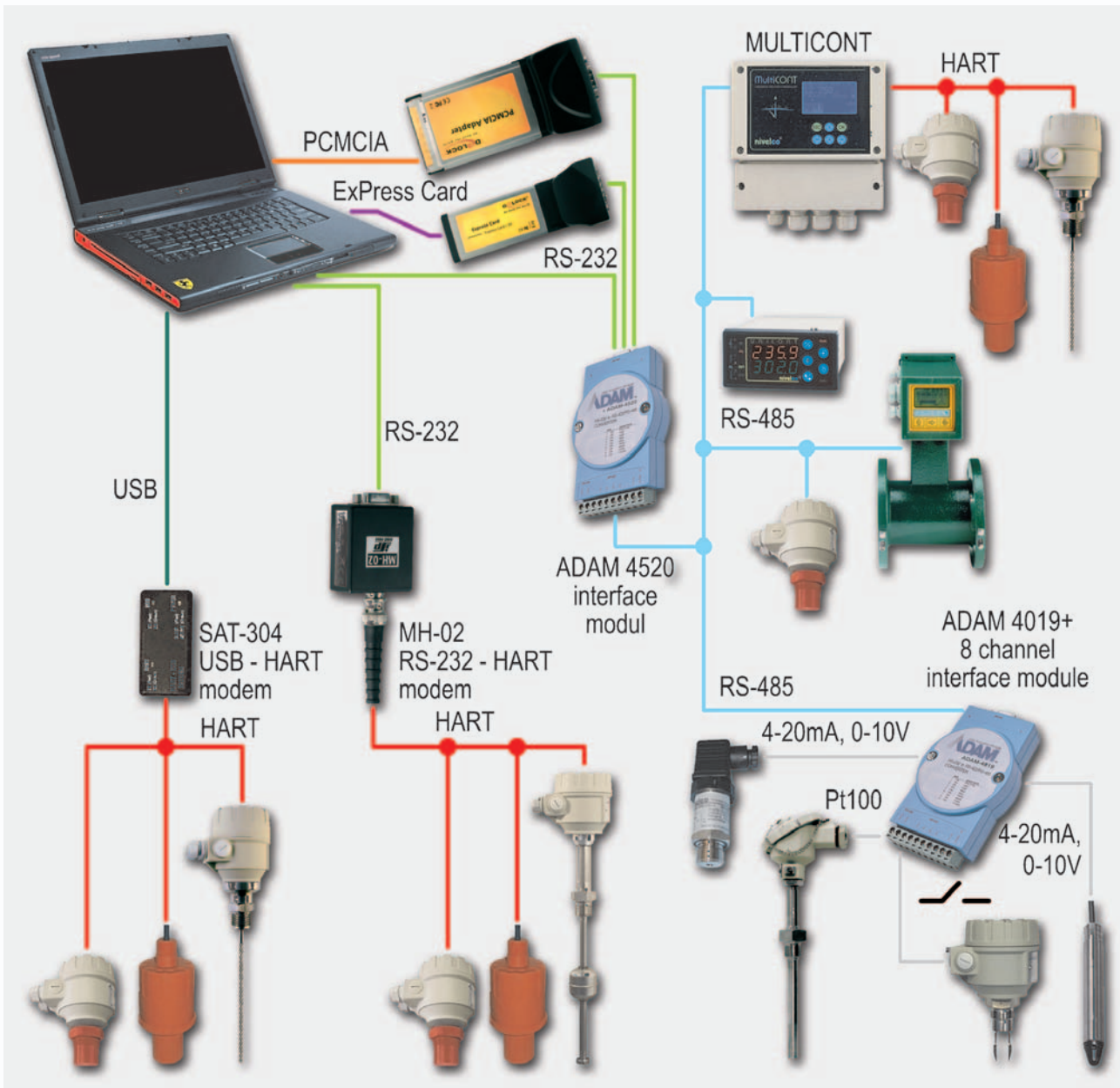


Cinfigurația unităților de rezervoare

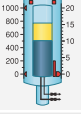















Cinfigurare de unități folosite (ex. EasyTREK)

CONFIGURARE SISTEM



UNITĂȚI CONFIGURABILE

Instrumente Multifuncționale	
	Rezervor
	MULTICONT (RS485)
	UNICONT PM (RS485, 4-20 mA)
	UNICONT PD (HART, 4-20 mA)
Traductoare inteligente	
	EchoTREK cu 2 sau 4-fire (HART, 4-20 mA, RS485)
	EasyTREK cu 2 sau 4-fire (HART, 4-20 mA)
	NIVOTRACK (HART, 4-20 mA)
	MicroTREK (HART, 4-20 mA)
	PILOTREK (HART, 4-20 mA)
	NIVOCAP (HART, 4-20 mA)
	NIVOPRESS N (HART, 4-20 mA)
	NIVOPRESS D (HART, 4-20 mA)
	ISOMAG (RS485, 4-20 mA)
	THERMOCONT (HART, 4-20 mA)

UNITĂȚI CONFIGURABILE

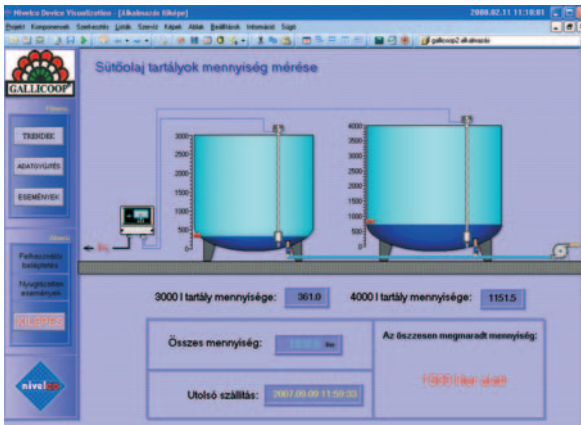
Traductoare Analogice

	NIVOPRESS N	(4-20 mA, 0-10 V)
	NIVOPRESS D	(4-20 mA, 0-10 V)
	NIPRESS	(4-20 mA, 0-10 V)

Comutatoare, senzori

	NIVOFLOAT	(Contact)
	NIVOCONT K	(Contact)
	NIVOROTA	(Contact)
	NIVOCONT R	(Contact)
	NIVOMAG	(Contact)
	NIVOPOINT	(Contact)
	NIVOSWITCH	(Contact)
	UNICONT PK	(Contact)
	Thermocont TS	(Pt100)

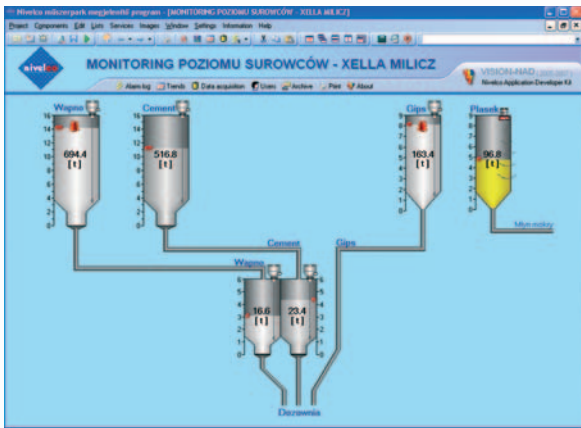
APLICAȚII



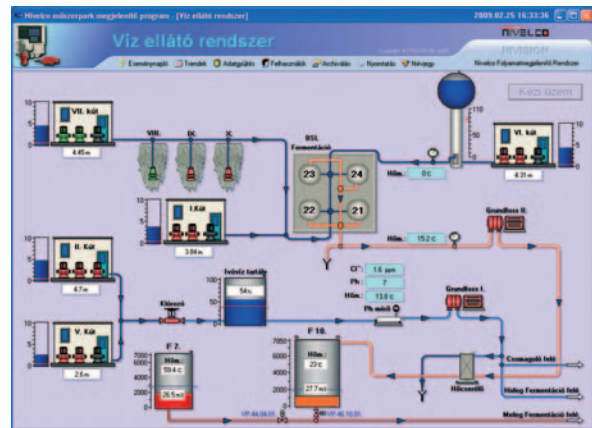
Măsurare nivel în rezervoare de ulei:
Achiziții date, urmărirea trenduri, urmărirea rulajului de materie primă prin intermediul bazelor de date, utilizând **MicroTREK**, **MULTICONT**



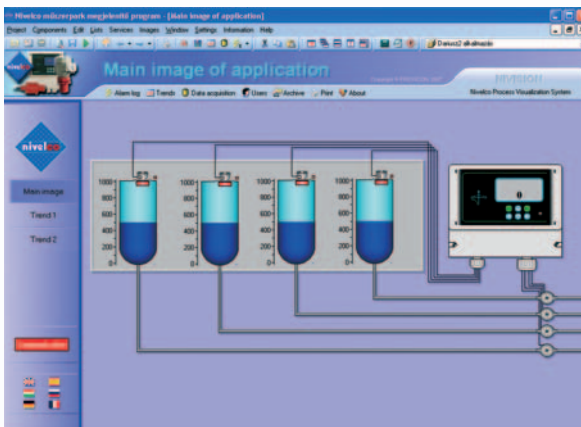
Stație de epurare:
Măsurare nivel în bazin cu traductor hidrostatic **NIVOPRESS**, măsurare debit cu traductor **EchoTREK** și canal calibrat **PARSHALL**.



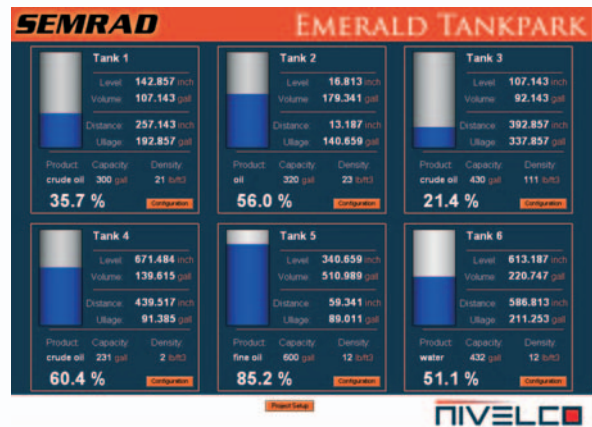
Măsurare de nivel în fabrica de ciment:
Cu radare **MicroTREK** și traductoare de nivel ultrasonic **EchoTREK**.



Sistem de alimentare cu apă: Măsurare de nivel cu traductoare de presiune hidrostatice **NIVOPRESS**, temperatură cu traductoare **THERMOCONT**. Transmisie date prin cablu și radio.



Măsurare nivel substanțe chimice:
Măsurare de nivel în rezervoare cu traductoare de nivel ultrasonice **EchoTREK** și controlerul **MULTICONT**.



Măsurare de nivel în parcuri de rezervoare: Măsurare în rezervoare de Ulei și Apă cu traductoare de nivel **MicroTREK** și controlerul **MULTICONT**, posibilitate de conexiune internet.

Cerințe de hardver și softver pentru aplicația NIVISION

- Calculator cu RS232 sau port USB
- Interfață de comunicație compatibilă
- Microsoft Windows XP Professional

- Microsoft Office
- Winzip
- 5 Gb loc liber