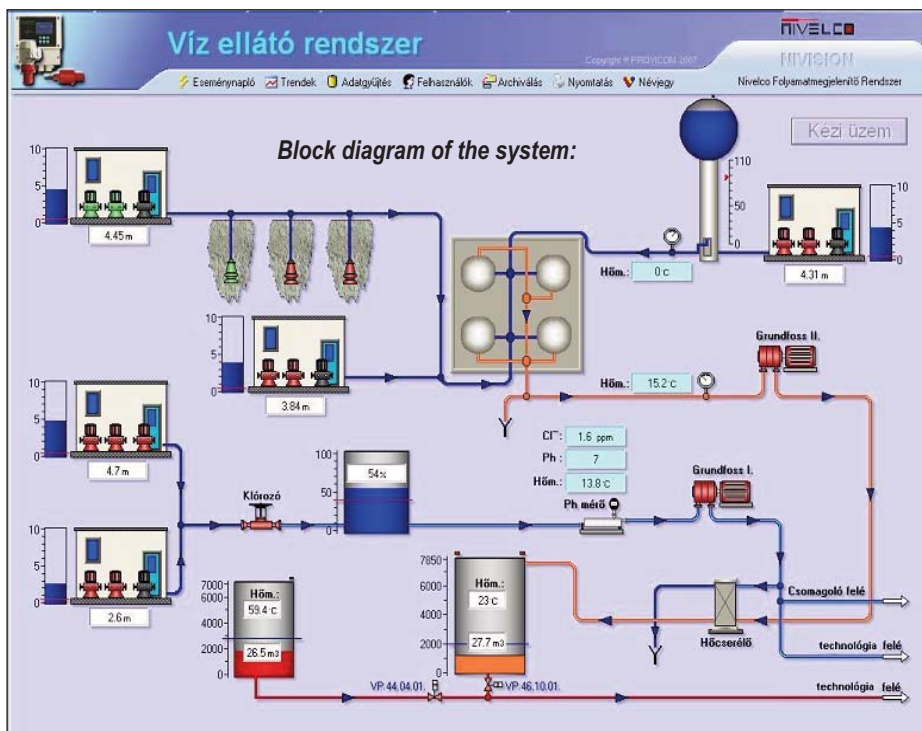


PŘÍPADOVÉ STUDIE NIVELCO

VIZUALIZACE SÍŤE UŽITKOVÉ VODY V TOVÁRNĚ NA POTRAVINY S POMOCÍ PROGRAMU NIVISION



Nainstalovaná zařízení:

- 5 ks hydrostatických snímačů úrovně NivoPress NPK-2310
- 5 ks řídicích jednotek UniCont PMM-314
- 3 ks ultrazvukových snímačů úrovně EchoTREK SEA-380
- 3 ks tlakových snímačů NiPress DRC-392
- 6 ks snímačů teploty ThermoCont TTJ-521
- 1 ks bezdrátového systému přenosu dat MPLC
- 1 ks průmyslové PC
- 1 ks procesní vizualizační software NiVision

Systém monitoruje úroveň ve studních a spouští varovné signály je-li hladina příliš nízká a nebo naopak příliš vysoká. Všechny přicházející údaje se ukládají. Uložená data lze zpětně graficky vizualizovat (výplach a údržba studní, rozložení provozu, atd.) Vodovodní systém pracuje bez dozoru a v případě poruchy posílá software zprávu na telefon údržbáře.

The Budafoki Baromifeldolgozó Kft. získává užitkovou vodu pro technologické potřeby ze svých vlastních studní.

Vzhledem k blízkosti řeky Dunaj byly poblíž řeky vybudovány tři studny a dvě další byly umístěny uvnitř areálu továrny. Každá ze studní má svoji vlastní hydro-centrálu s pumpou ve středu šachty a vybavením pro řízení automatické funkce. Voda je ukládána do nádrží a vodojemu. Management továrny požadoval, aby mohl vidět a zaznamenávat aktuální údaje z celého vodovodního systému na jednom centrálním počítači.

Díky tomuto požadavku vyvstalo několik problémů, neboť studny jsou na různých a od sebe značně vzdálených místech. Propojení vodiči by bylo příliš drahé, a proto Nivelco nabídlo bezdrátové řešení s použitím rádiového (bezlicenčního) přenosu dat a vizualizační software procesů NiVision běžící na centrálním počítači.

Hladina vody ve studnách je měřena hydrostatickými tlakovými snímači úrovně Nivo-Press. Místní signalizace a řízení čerpadel obstarávají řídicí jednotky UniCont, které také odesílají údaje do rádiových přenosových modulů skrze RS-485 linku s protokolem ModBus.

Rádiový přenosový systém je schopen kromě analogových signálů přenášet i údaje o stavu čerpadel.

Mimo měření úrovně ve studních, nádržích a vodojemech, se také měří tlak a teplota vody.

NIVELCO Co.
www.nivelco.com

